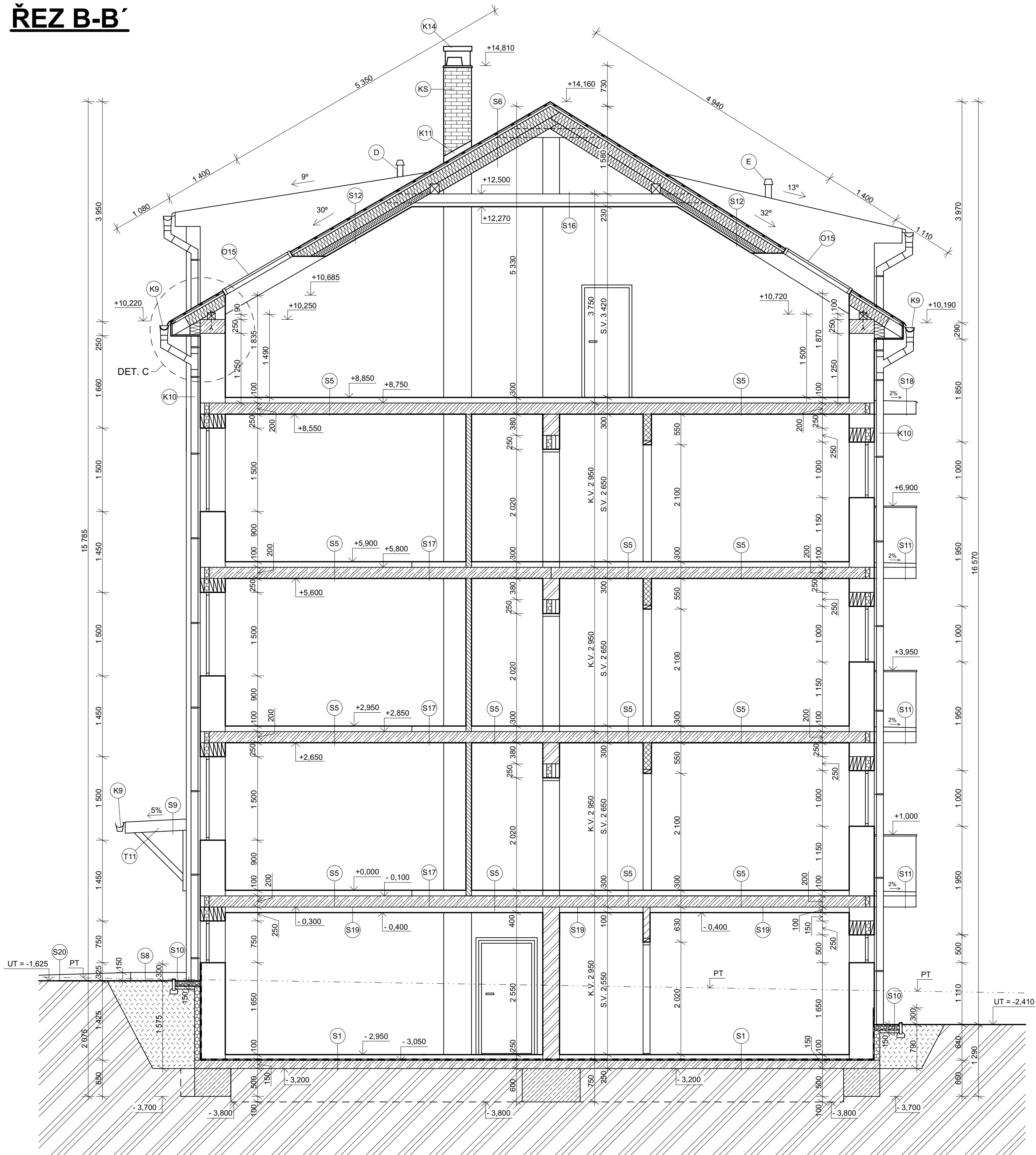


ŘEZ B-B'



LEGENDA MATERIÁLŮ

- ŽELEZOBETON TR. C30/37
- PROSTÝ BETON TR. C20/25
- POROTHERM 44 TB PROFI NA MALTU PRO TENKÉ SPÁRY POROTHERM PROFI, P10, $\lambda = 0,079$ W/mK
- POROTHERM 30 PROFI NA MALTU PRO TENKÉ SPÁRY POROTHERM PROFI, P15
- POROTHERM 14 PROFI NA MALTU PRO TENKÉ SPÁRY POROTHERM PROFI
- POROTHERM 1,5 PROFI NA MALTU PRO TENKÉ SPÁRY POROTHERM PROFI
- POROTHERM 8 PROFI NA MALTU PRO TENKÉ SPÁRY POROTHERM PROFI
- ZEMINA PŮVODNÍ
- ZEMINA NASYPANÁ HUTNĚNÁ PO VRSTVÁCH 250 MM
- ŽASYP Z DRCENÉHO KAMENE
- TEPELNÁ IZOLACE XPS/EPS
- TEPELNÁ IZOLACE NA BÁZI MINERÁLNÍCH VLÁKEN TL. 180, 160 MM
- HYDROIZOLACE DLE SPECIFIKACÍ SKLADEB

POPIS:

- ODVĚTRÁVACÍ HLAVICE - ODVĚTRÁNÍ KANALIZACE
- ODVĚTRÁVACÍ HLAVICE - ODVĚTRÁNÍ VÝTAHOVÉ ŠACHTY
- OKAPOVÝ ŽLAB 125 MM - POZINK
- SVODNÉ OKAPOVÉ POTRUBÍ ø 100 mm - POZINK, NAPOJENO NA PLASTOVÝ LAPAČ STŘEŠNÍCH NAPLAVENIN
- OPLECHOVÁNÍ KOMINU POZINK
- PROTIDEŠTOVÁ KOMINOVÁ STRÍŠKA - NEREZOVÁ OCEL
- DŘEVĚNÁ VSTUPNÍ STRÍŠKA - SMRK
- SYSTÉMOVÝ KOMÍN SCHIEDEL ABSOLUT, KOMINOVÁ VLOŽKA - 200 MM, KOMINOVÉ TVAROVKY: 360x500 MM, S VĚTRACÍ ŠACHTOU + DILATACE Z MINERÁLNÍ VLNÝ TL. 30 MM, KOMINOVÝ PLÁŠT Z VLÁKNITÉHO BETONU
- STŘEŠNÍ OKNO 660/1 400 MM, TROJSKLO

S1 PODLAHA SUTERÉNU

- BETONOVÁ LEŠTĚNÁ MAZANINA C20/25 50 MM
- SEPARAČNÍ PE FÓLIE
- TEPELNÁ IZOLACE EPS 100, $\lambda = 0,037$ W/mK, 100 kPa 40 MM
- HYDROIZOLAČNÍ PÁS Z SBS MODIFIKOVANÉHO ASFALTU S VLOŽKOU Z POLYESTEROVÉ ROHOŽE, PEVNOST 1200 N/50 mm, TRÍDA E 4,5 MM
- HYDROIZOLAČNÍ PÁS Z SBS MODIFIKOVANÉHO ASFALTU TYPU S VLOŽKOU ZE SKLENĚNÉ TKANINY, 4,5 kg/m², TRÍDA E 4 MM
- ASFALTOVÁ PENETRAČNÍ EMULZE

S5 LAMINÁTOVÁ PODLAHA

- LAMINÁTOVÁ PODLAHA, TRÍDA ZÁTĚŽE 32 8 MM
- VYROVNÁVACÍ, AKUSTICKÁ PODLOŽKA 5,5 MM
- SEPARAČNÍ, PAROTĚSNÍCÍ FÓLIE 0,2 MM
- ANHYDRITOVÝ POTĚR CA-C20-F4 + POTRUBÍ PODLAHOVÉHO VYTÁPĚNÍ ø18 mm 55 MM
- SEPARAČNÍ PE FÓLIE
- AKUSTICKÁ IZOLACE N Z ČEDIČOVÝCH MINERÁLNÍCH VLÁKEN, $\lambda = 0,036$ W/mK, 40 kPa, A1 30 MM

S6 SKLADBA STŘEŠNÍHO PLÁŠTĚ

- PÁLENÁ STŘEŠNÍ KRYTINA, POVRCH ENGObA, BSK 30° 30 MM
- ZÁVĚSNÉ LATĚ 40/60 mm (SMRK), KRYCÍ DÉLKA 340 mm 40 MM
- KONTRALATĚ 40/60 mm (SMRK), PODLEPENO TĚSNÍCÍ PÁSKOU 40 MM
- DOPLNKOVÁ DIFÚZNĚ OTEVŘENÁ HYDROIZOL. FÓLIE, SLEPENÉ SPOJE 0,48 MM
- DŘEVĚNÝ ZÁKLUP PALUBKY P+D 21 MM
- TEPELNÁ IZOLACE Z MINERÁLNÍ PLSTI VLOŽENA MEZI KROKVE 120/180, $\lambda = 0,033$ W/mK, A1 180 MM
- TEPELNÁ IZOLACE - DESKY Z TUHÉ PĚNY (PIR), $\lambda = 0,022$ W/mK, E, PEVNOST V TLAKU 120 kPa PRÍ 10% STLAČENÍ 160 MM
- PAROTĚSNÍCÍ FÓLIE, 80g/m², E 0,2 MM

S8 SKLADBA VSTUPNÍHO STUPNĚ

- SLINUTÁ KERAMICKÁ DLAŽBA R11, PEI 5, E<0,5%, ROZMĚRY: 600x600 20 MM
- FLEXIBILNÍ CEMENTOVÉ LEPIDLO C2T, MRAZUVZDORNÉ 4 MM
- BETONOVÁ MAZANINA C20/25 - KARISÍŤ ø6 - 150x150 mm 125 MM
- ŽASYP Z DRCENÉHO KAMENE - HUTNĚNÝ 200 MM

S9 SKLADBA VSTUPNÍ STRÍŠKY

- FALCOVANÁ PLECHOVÁ KRYTINA
- PRKĚNNÝ ZÁKLUP 30 MM
- KROKVE (SMRK) 100x50 mm 100 MM
- PODBÍTÍ DŘEVĚNÝMI PRKŇY 20 MM

S10 SKLADBA OKAPOVÉHO CHODNÍKU

- KAMENNÉ OBLÁZKY 16-32 mm 100 MM
- NETKANÁ GEOTEXTILIE, 500 g/m²
- ŠTERKOPISKOVÉ LOŽE ø 4-8 mm 50 MM

S11 SKLADBA BALKONU

- SLINUTÁ VENKOVNÍ KERAMICKÁ DLAŽBA R10/A, PEI 5, 300x300mm 8 MM
- FLEXIBILNÍ CEMENTOVÉ LEPIDLO C2T, MRAZUVZDORNÉ 4 MM
- POLYETYLENOVÁ IZOLAČNÍ PÁSKA 0,1 MM
- POLYETYLENOVÁ ROHOŽ 1000x500 mm 3 MM
- SPÁDOVÝ CEMENTOVÝ POTĚR, CT-C30-F5, 30 MPa 50 MM

S12 SKLADBA STŘEŠNÍHO PLÁŠTĚ

- PÁLENÁ STŘEŠNÍ KRYTINA, POVRCH ENGObA, BSK 30° 30 MM
- ZÁVĚSNÉ LATĚ 40/60 mm (SMRK), KRYCÍ DÉLKA 340 mm 40 MM
- KONTRALATĚ 40/60 mm (SMRK), PODLEPENO TĚSNÍCÍ PÁSKOU 40 MM
- DOPLNKOVÁ DIFÚZNĚ OTEVŘENÁ HYDROIZOL. FÓLIE, SLEPENÉ SPOJE 0,48 MM
- DŘEVĚNÝ ZÁKLUP PALUBKY P+D 21 MM
- TEPELNÁ IZOLACE Z MINERÁLNÍ PLSTI VLOŽENA MEZI KROKVE, $\lambda = 0,033$ W/mK, A1 180 MM
- TEPELNÁ IZOLACE - DESKY Z TUHÉ PĚNY (PIR), $\lambda = 0,022$ W/mK, E, PEVNOST V TLAKU 120 kPa PRÍ 10% STLAČENÍ 100 MM
- PAROTĚSNÍCÍ FÓLIE, 80g/m², E 0,2 MM
- PODHELDOVÝ ROST - NOSNÉ CD PROFILY 60x27 mm 27 MM
- SDK PODHLED, $\lambda = 0,21$ W/mK, A2, 10,5 Kg/m² 12,5 MM

S16 SKLADBA PODHLEDU V 4.NP

- PAROTĚSNÍCÍ FÓLIE, 80g/m², E 0,2 MM
- PODHELDOVÝ ROST - NOSNÉ CD PROFILY 60x27 mm 27 MM
- SDK PODHLED, $\lambda = 0,21$ W/mK, A2, 10,5 Kg/m² 12,5 MM

S17 KERAMICKÁ DLAŽBA U KRBOVÝCH KAMEN

- SLINUTÁ KERAMICKÁ DLAŽBA, 600x600x10 mm, R10, 0,5%-E<3,0% 10 MM
- CEMENTOVÉ FLEXIBILNÍ LEPIDLO C2 TE S1 4 MM
- ANHYDRITOVÝ POTĚR CA-C20-F4 + POTRUBÍ PODLAHOVÉHO VYTÁPĚNÍ ø16 mm 55 MM
- SEPARAČNÍ FÓLIE
- AKUSTICKÁ IZOLACE T-N Z ČEDIČOVÝCH MINERÁLNÍCH VLÁKEN, $\lambda = 0,036$ W/mK, 40 kPa, A1 30 MM

S18 SKLADBA PROTIDEŠTOVÉ STRÍŠKY

- FALCOVANÁ PLECHOVÁ KRYTINA 0,6 MM
- SEPARAČNÍ POLYPROPYLENOVÁ FÓLIE S INTEGROVANÝM SAMOLEPIČNÍ OKRAJEM, KOTVENÍ K PODKLADU POMOCÍ HŘEBÍKŮ DO BETONU S TĚSNÍCÍ PODLOŽKOU 8 MM
- SPÁDOVÝ CEMENTOVÝ POTĚR 2%, CT-C30-F5, 30 MPa 30 - 50 MM


S19 SKLADBA PODHLEDU V 1.S

- TEPELNÁ IZOLACE Z MINERÁLNÍ SKELNÉ PLSTI VLOŽENA DO PODHLEDU, $\lambda = 0,033$ W/mK, A1 60 MM
- NOSNÉ CD PROFILY 60x27 mm, PROFILY KOTVENY NA PŘÍME ZÁVĚSY 27 MM
- SDK PODHLED, $\lambda = 0,21$ W/mK, A2, 10,5 Kg/m², PŘÍKOTVEN K NOSNÉMU CD PROFILU 12,5 MM

S20 SKLADBA PŘÍSTUPOVÉHO CHODNÍKU

- ZÁMKOVÁ DLAŽBA - BETONOVÁ 40 MM
- ŠTERK FRAKCE 4 - 8 mm 20 MM
- ŠTERK FRAKCE 8 - 16 mm 100 MM
- ZHUTNĚNÁ ZEMINA

0,000 = 216,88 m.n.m. Bpv./SOUŘADNICOVÝ SYSTÉM JTSK

DRUH PRÁCE	BAKALÁŘSKÁ PRÁCE	 <div>FAKULTA STAVEBNÍ ústav pozemního stavitelství</div>	
VYPRACOVAL	Adam Pazderka		
VEDOUCÍ PRÁCE	prof. Ing. Jitka Mohelníková Ph.D.		
STAVEBNÍK	Vojtěch Otáhal, Pionýrská 974, Velké Bílovice 691 02		
MÍSTO STAVBY	Parc. č. 4542/244 k.ú. Hustopeče u Brna [649864]		
NÁZEV PRÁCE	BYTOVÝ DŮM		
STAVEBNÍ OBJEKT	SO - 01 BYTOVÝ DŮM		
ČÁST	D.1.1 ARCHITEKTONICKO - STAVEBNÍ ŘEŠENÍ		
OBSAH:	ŘEZ B-B'		
		FORMÁT	8x4
		DATUM	5/2023
		STUPEŇ PD	DPS
		MĚŘÍTKO:	ČÍSLO VÝKRESU:
		1:50	D.1.1.08